



APPARTEMENT ROYER - SAINT-JEAN- DE-LUZ - PAYS BASQUE

APPARTEMENT ROYER - SAINT- JEAN-DE-LUZ

Location de vacances pour 4/6 personnes située dans le quartier Aice Errota, à 3mn de la baie de St Jean de Luz et 5 mn du centre ville

<https://appartement-royer-saintjeandeluz.fr>



Béatrice ROYER

+33 6 63 57 00 59

A Appartement Royer - Saint-Jean-De-Luz : 11 avenue Lohobiague 64500 SAINT-JEAN-DE-LUZ





Appartement Royer - Saint-Jean-De-Luz



Apartment



4

personnes
(Maxi: 6 pers.)



2

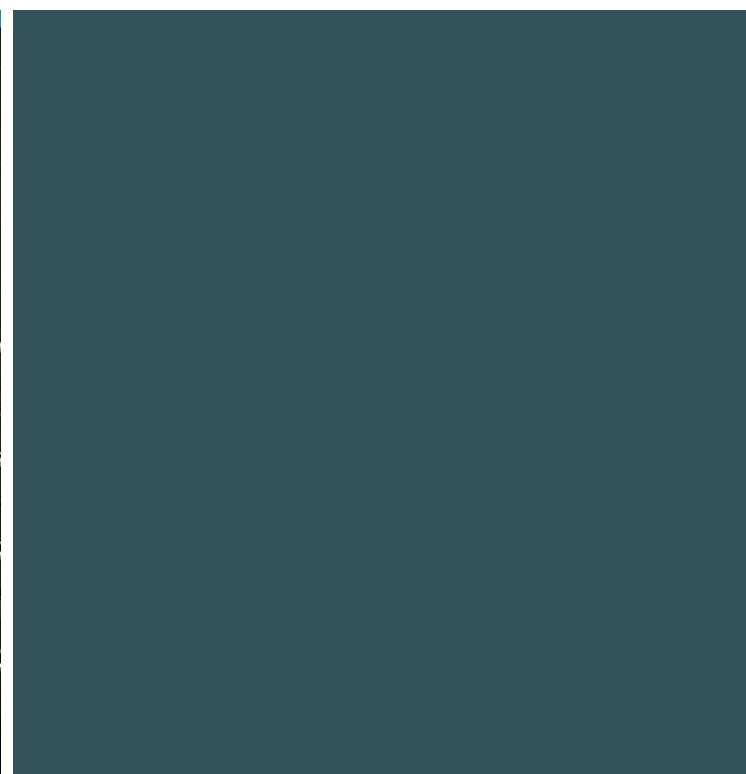
chambres



60

m²

Tout à pied à 3mn de la baie de St Jean de Luz et 5 mn du centre ville. Cet appartement à la décoration soignée est situé dans le quartier Aice Errota, l'un des quartiers les plus recherché. En choisissant cette location les atouts seront nombreux : proximité et isolement du centre. Calme et fraîcheur au plus fort de l'été, place de parking privée. Immeuble style Art-Déco entouré de massifs fleuris et clôturé. L'appartement de 60m² est en duplex inversé et lumineux. Vous pourrez profiter de la petite terrasse au niveau - 1 baigné de soleil toute la matinée.



Pièces et équipements

<i>Bedrooms</i>	Bedroom(s): 2 Bed(s): 0	including bed(s) for 1 pers.: 0 including bed(s) for 2 pers.: 2
<i>Bathrooms / Shower room</i>	Bathroom with bathtub Shower room (s): 2	
<i>WC</i>	WC: 2 Separate WC	
<i>Kitchen</i>	Kitchen Freezer Microwave oven Fridge	Oven Dishwasher
<i>Other rooms</i>	Living room	Terrace
<i>Media</i>	Cable / satellite Wifi	TV
<i>Other equipment</i>	Private washing machine	Private clothes dryer
<i>Heating / Air conditioning</i>		
<i>Outside</i>		
<i>Various</i>		

Infos sur l'établissement



Common

Into residence



Activities



Internet

Internet access



Car park

Parking nearby



Services



Outdoors

A savoir : conditions de la location

Arrival

Departure

*Spoken
language(s)*

*Cancellation/Pre
payment/Deposi
t*

*Accepted
payment
methods*

Payment cards Bank and post-office checks Cash

Cleaning

*Sheets and
Linen*

Bed linen and / or towels
included

*Children and
extra beds*

Baby bed

Pets

Pets are not allowed.

Tarifs (au 04/05/22)

Appartement Royer - Saint-Jean-De-Luz

Aucun tarif renseigné (contactez le propriétaire)

Mes recommandations

Toutes les activités en Sud Labourd

Découvrir

EN PAYS BASQUE

OFFICE DE TOURISME PAYS BASQUE

WWW.EN-PAYS-BASQUE.FR

Euskal Herrian



Restaurant Les Lierres Parc Victoria

+33 5 59 26 78 78
5 rue Cépé

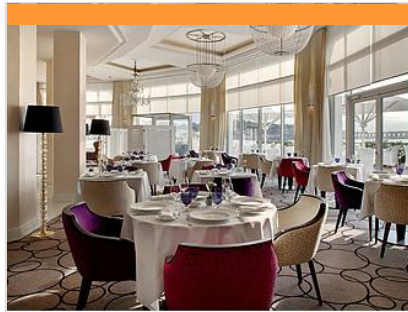
<http://www.parcvictoria.com>

0.1 km
SAINT-JEAN-DE-LUZ



1

Que ce soit dans l'une des salles à manger Art-Déco, dans le jardin d'hiver ou autour de la piscine dès que le temps le permet, situé au cœur du parc, notre chef, Guillaume Applaincourt, vous invite chaque jour à savourer une cuisine créative inspirée par les saveurs basques.



Restaurant Aho Fina - Grand Hôtel Thalasso et Spa

+33 5 59 26 35 36
43 boulevard Thiers

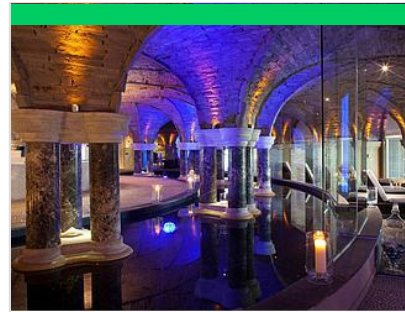
<http://www.luzgrandhotel.fr>

0.4 km
SAINT-JEAN-DE-LUZ



2

AHO FINA, La Table du Grand Hôtel Ouvert du lundi au dimanche, pour le déjeuner de 12h à 14h et pour le dîner de 19h30 à 21h30. Face à la baie de Saint-Jean-de-Luz, le chef magnifie les saveurs de produits d'exception sans jamais les dénaturer, dans un cuisine de saison et de partage. La carte Aho Fina vous propose également des menus, des plats à partager et des plats healthy. Dans un cadre idyllique offrant l'une des plus belles vues de la Côte Basque, notre équipe en salle vous réservera un accueil chaleureux dans une ambiance élégante et conviviale.



Loreamar Thalasso Spa

+33 5 59 26 35 36
43 boulevard Thiers

<http://www.luzgrandhotel.fr>

0.4 km
SAINT-JEAN-DE-LUZ



1

Posé sur la plage avec pour seule vue l'Océan Atlantique, Loreamar Thalasso & Spa dispose de 1000m2 d'espace dédiés à la détente et au bien-être. C'est un univers exceptionnel et unique au Pays Basque. Intimiste, élégante et à taille humaine, cette Thalasso et Spa propose des soins sur-mesure, personnalisés et adaptés aux besoins et envies de ses hôtes. La piscine intérieure d'eau de mer chauffée offre une vue sur la baie de Saint-Jean-de-Luz et semble répondre aux vagues de l'océan conférant à l'ensemble une atmosphère rare. Un lieu propice au lâcher prise où les programmes de soins sont élaborés par des experts thérapeutiques vous réservant ainsi le meilleur en matière de remise en forme et de bien-être. Le Grand Hôtel Thalasso & Spa a été élu "Meilleur Hôtel Spa Monde" aux World Luxury Hotel Awards 2019



Grande Plage Pergola - Digue aux chevaux

+33 5 59 26 47 18

0.5 km
SAINT-JEAN-DE-LUZ



2

Grande plage de sable fin protégée par une baie au cœur de la ville. Idéale pour la baignade en famille avec de jeunes enfants. Clubs de plage, locations de tentes, de transats et de parasols. Location de stand-up, pirogues. Plage "sans-tabac" à l'extrémité Nord. Wifi public gratuit autour du poste de secours et de l'antenne d'animations. Baignade surveillée du 1er mai au 19 septembre et le dernier week-end de septembre inclus de 11h à 19h30. Les animaux ne sont pas autorisés sur la plage.



Luzean

+33 5 59 26 03 16# +33 5 59 26 13 93

18 avenue André Ithurralde

<http://www.luzean.fr>

0.6 km
SAINT-JEAN-DE-LUZ



3

Le Jaï Alai (fronton couvert) est l'endroit où se déroulent les mythiques parties de Cesta Punta au Pays Basque. Il se trouve à l'entrée de Saint-Jean-de-Luz. Des initiations à la pelote basque, vous sont proposées par le club local "Luzean" du lundi au vendredi en juillet et août avec un moniteur diplômé. Les séances, d'une durée d'une heure trente, sont ouvertes aux jeunes et aux adultes. Le matériel est fourni. La réservation se fait à l'office de tourisme de Saint Jean de Luz.



Belharra Watermen Club

+33 7 67 02 12 85

Antenne nautique 45 boulevard Thiers

<https://www.belharrawatermenclub.net/>

0.6 km

SAINT-JEAN-DE-LUZ



Le Belharra Watermen Club est une école de sauvetage située sur la grande plage de St Jean de Luz. Durant les vacances scolaires, possibilité d'une séance 1h30 de découverte ou de stage de 5 séances, pour les 6 à 16 ans. Découverte des particularités du métier de nageur sauveteur. À l'issue de chaque stage, obtention du diplôme correspondant aux connaissances et compétences acquises durant le stage.



GR 65 De Larribar-Sorhapuru à Ostabat

LARRIBAR-SORHAPURU



Colline de Cenitz

+33 5 59 26 57 83

Sentier de Cénitz

4.4 km

GUETHARY



Propriété du Conservatoire du Littoral depuis 2003, la colline de Cenitz constitue une coupure d'urbanisation entre Saint-Jean-de-Luz et le village de Guéthary. C'est surtout un promontoire permettant d'observer l'océan. La côte de Guéthary est constituée de plaques de flysch inclinées, où alternent de minces bancs de calcaire gris et des lits marneux. Grâce à cette pente, la lande atlantique à bruyères vagabondes, à fougères et à ajoncs peut coloniser la falaise quasiment jusqu'à l'estran. Quelques espèces remarquables ont été inventoriées : la marguerite à feuilles charnues, le grémil prostré, ainsi que la vigne sauvage.



La vague géante Belharra

+33 5 59 54 60 80

La corniche d'Urrugne

<http://www.urrugne-tourisme.com/>

4.9 km

URRUGNE



Lors des tempêtes d'automne et d'hiver, au large de la Corniche Basque, se forme parfois la vague géante Belharra. Cette vague aussi rare qu'immense porte son nom en référence à l'éperon rocheux lui permettant de se former : le Belharra Perdun. Grâce à certaines conditions climatiques et à une forte houle frappant cet éperon sous-marin, des vagues de 10 à 15 mètres de haut se forment au pays basque ! Cette vague n'est surfée que par une poignée de surfeurs professionnels. Avec Nazaré au Portugal et Mullaghore en Irlande, le spot de surf de Belharra produit les plus grosses vagues d'Europe et du monde.

